

# CEO Information

2003.8.20 ( 414 )

가

가

:  
(jyk@seri.org)  
02 - 3780 - 8297

가

가

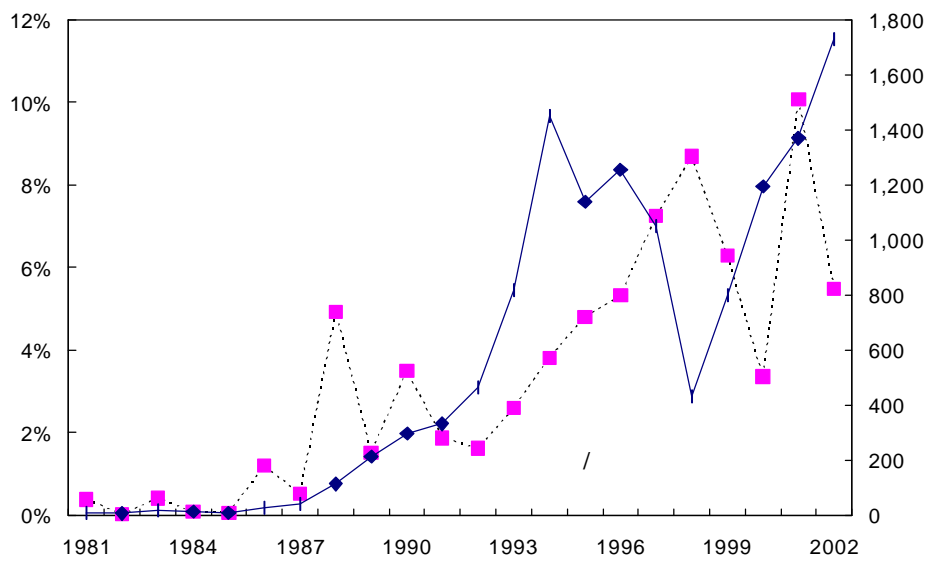
가

- 80 ,

가 가 가

• 1994 1 2002 1,800

• / 10%



:

:

,

-

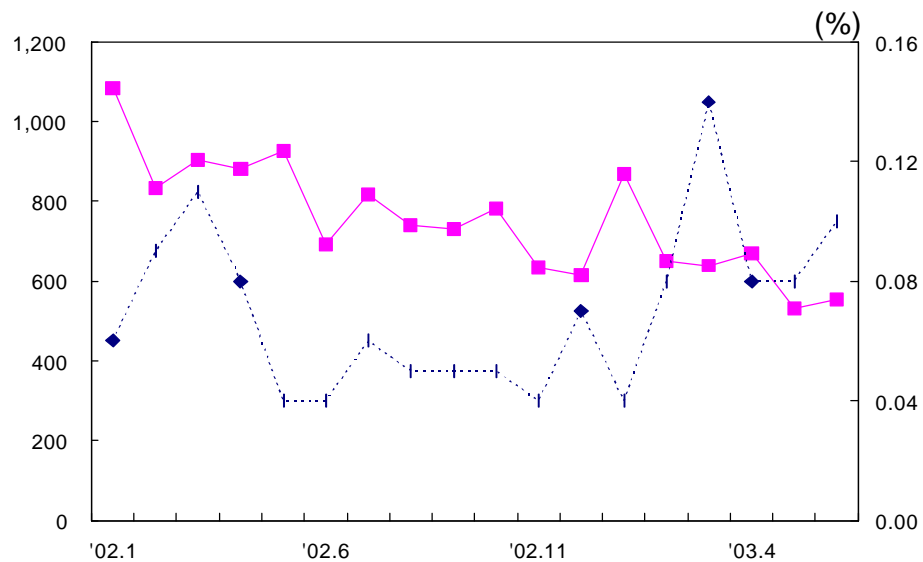
가

- 
- (1,200 ), (600 )  
30%
- ( ), ( ) LG 가 PC  
PC

- 2002 1 1,084  
2003 6 555

- 가

- 2003 6 19.7% ,  
14.2%, 3.5% 가

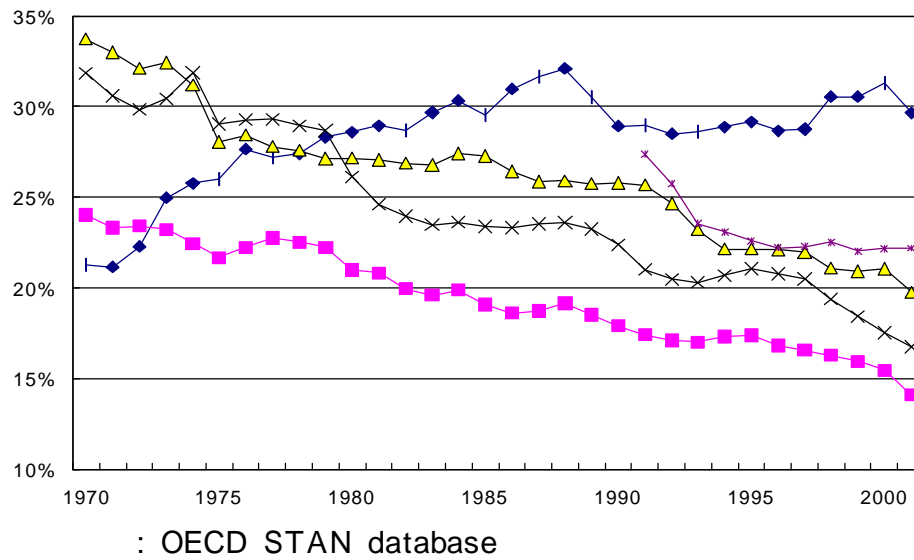


:

가



가가



1

가

• 2000

/ GDP

4

5.8% ( : \$9,770, \$38,026)

•

가

4 5		가 ( )	
- 4 5	가 (49.5%), 5 10	가 (40.7%)	
-	가 10	9.8%	
(2003 5 ,	80	220	)

가

•

( = 100)

					가	
	80.0	78.1	78.1	80.6	84.0	82.0
	80.6	80.6	82.0	83.3	80.0	79.4

: (2003.1)

• , 가

, ,

- 26.1%가 47.7%  
( , 2003)

2003 6	가	'
(20.9%),	(17.9%),	(28.6%),
(6.6%),	(4.6%)	(6.6%),

가 가

- ,

• '

, 가

- 가

• , 가가 ,

- 86.8%가 ( , 2003 5 )

-                   가가                   ,

The diagram consists of a horizontal line. Above the center of the line is a small black dot. To the left of the line, there are two rows of symbols: the first row contains '<' and '>', and the second row contains '-' and '-'. To the right of the line, there is a colon ':' and the Korean character '가' below it.

.

1. : 1

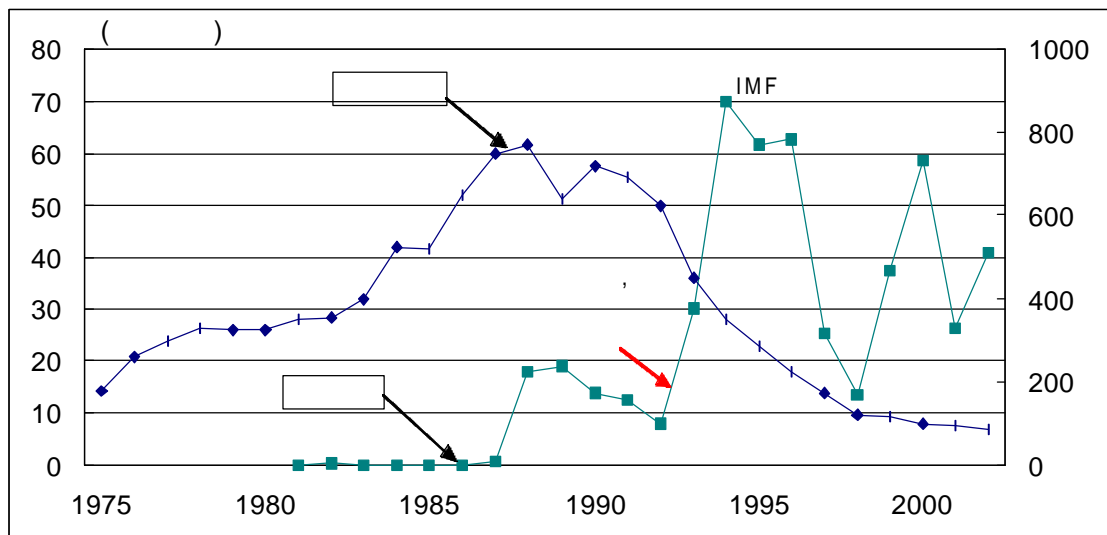
1988

- 2002 1975 48%, 1988 11%

- 80 가 가

.

. 1995 1,809 2001 1,685 7%



: 2000 100

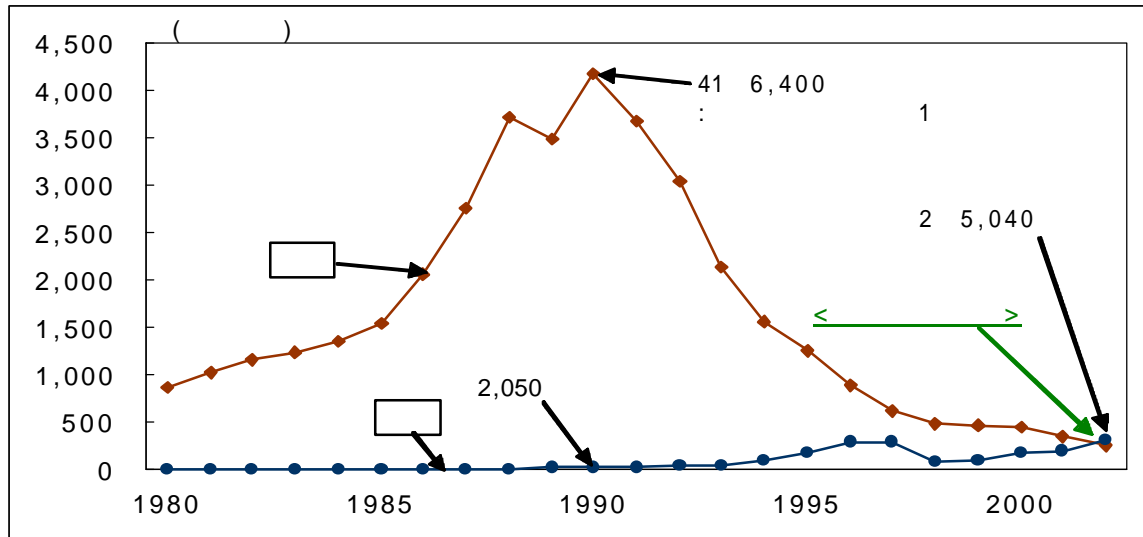
: , ,

가 2002

가



- . 2000



: ,

가 가

- (OEM) 95%

, 가 가

- 가가 40%

• 가 가 : 13.35 vs 4.69

가 ( 가 )

( )

	Upper	Outsole	, ,			가
	1.54	0.78	0.91	0.96	0.50	4.69
	2.80	3.50	4.90	1.15	1.00	13.35

: Upper , Outsole

: , r

, 2003,

-

- 對美  
50~80%

, 가가

- (1 30 ), 가

1988 OEM 1989 500  
 , 1991 1,000 , 1999 7,000 . 1994  
 ' ' . 1997 ' ' . 2002 20%(2 ),  
 2.5%(20 )

- OEM (ODM)  
 (OBM)

#### OEM, ODM, OBM

OEM (Original Equipment Manufacturing) ;

- (下都給) ,
- 

ODM (Original Development Manufacturing)

- ( )가 OEM
- , 가

OBM (Original Brand Manufacturing)

- 가

-

가

• ,

2. :

가 가

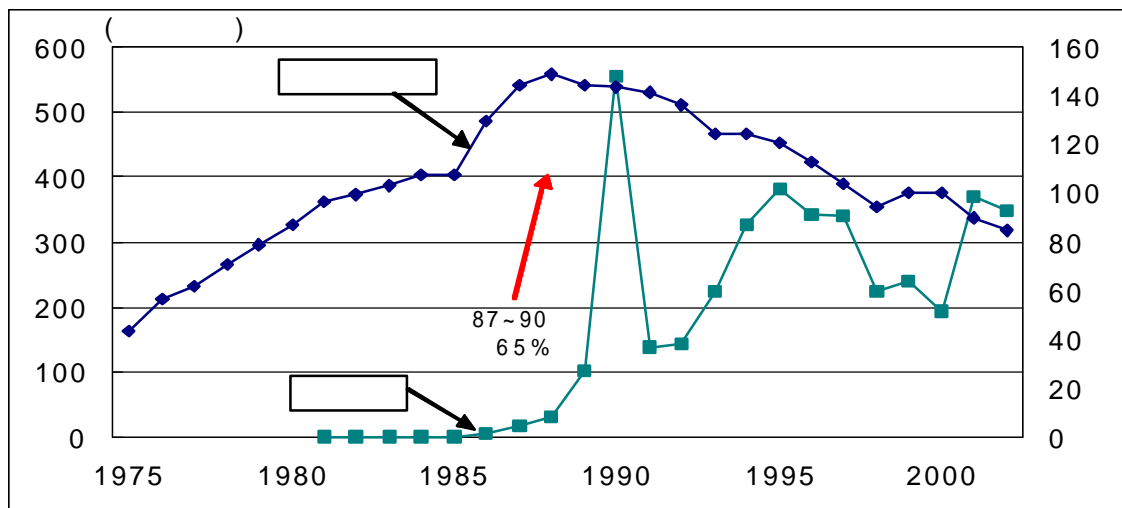
- 1985 103

1990 5.5 , 3

• 2002 23.6

11.1% ( 21.7%)

- 1997 41 2001 37



: 2000 100

: ,

90

가

- 가 , 가가  
가 ,

-

- 1995 82 2002 73 ,  
37 15 가

- 가  
• 가 1997 5.8 /kg 2002 4.7 /kg

가 , 가

- 가 ,

• 2002 76.8%

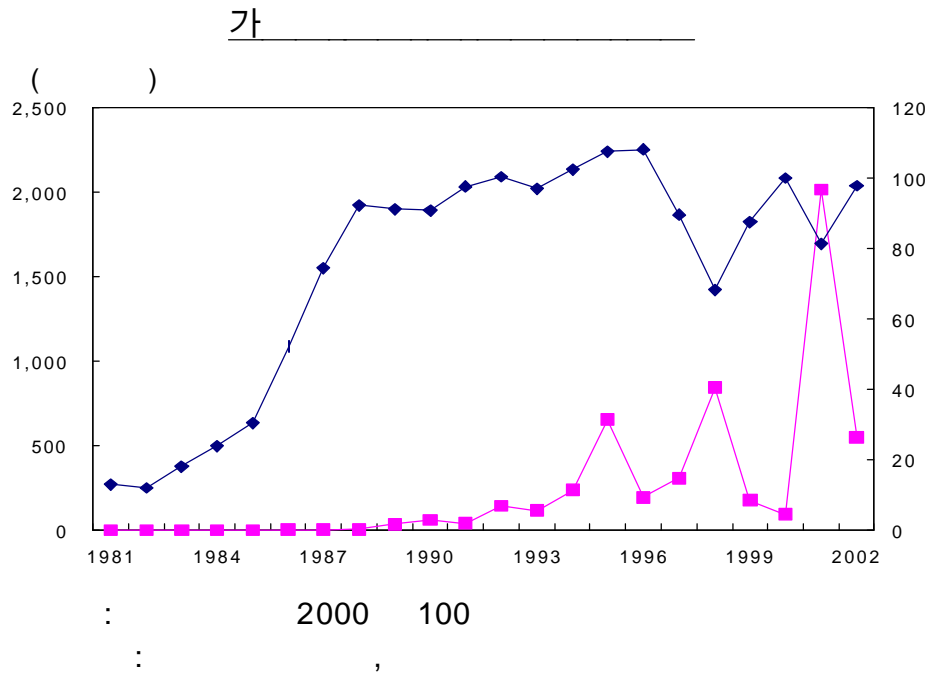
- , 가 . 가  
가

### 3. 가 :

가 가 가

- 가 90 가 2001

- 80  
•



- , 가  
50%  
• , , 55%,  
53%, 67% (2002 )

- 가 ,

- 가  
• 2002 TV 2000 12%, VCR 60%

- , TV 2000 53%, TV  
2001 860% 가

- 가가 가가

- LG , PDP

- 가 가

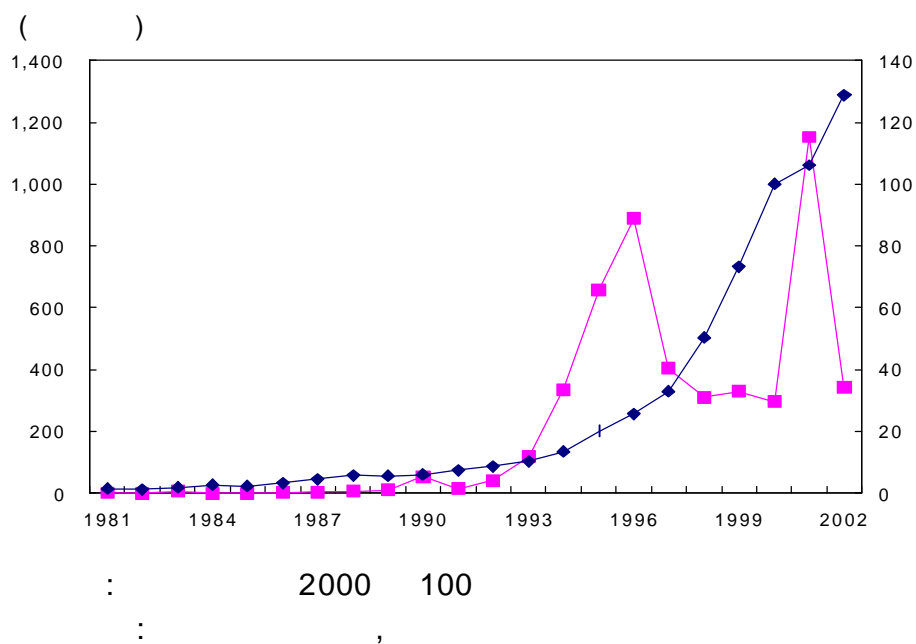
- : 60 ('98 ) 72 ('01 ) 77 ('02 )

4. : , 가

가

- , , LCD 가

- 2002 LCD PDP 32.4%, 56.8% 가



가가 가

가

- , LCD

가가

-

• KEC 2001 , , CRT

• (DY),

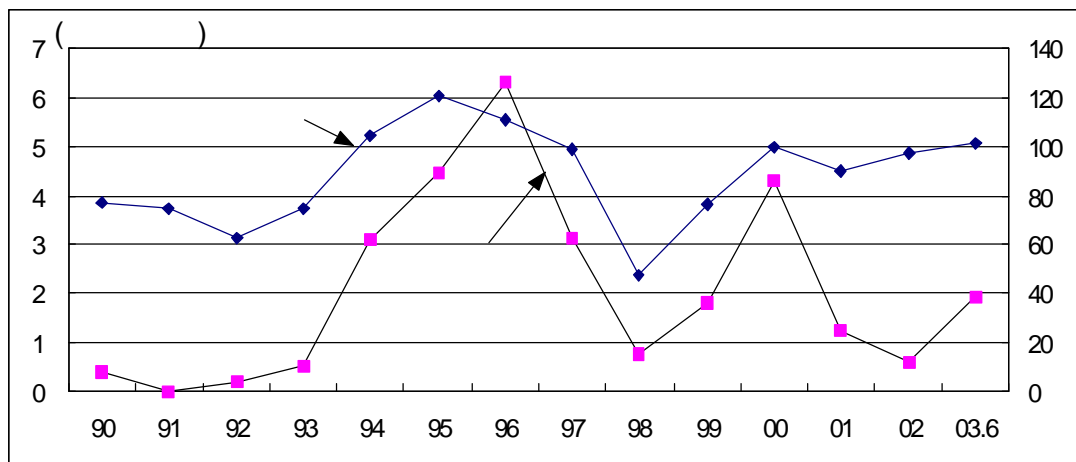
5. :

,

가

-

1996



: 2000 100

: ,

- 가 ,
- , IT 가
- , 對
- 가 가
- 30% ,
- 가
- : 77.3%, 53.1%, 45.1%
- 가 가
- 가 가
- 2 , 10 5 (2001 2005 )
- 
- 3 : ( 車), 車, ( 車)
- 
- NC , 90%



·

1.

3 가

80

1 가

- , , 가

- 가

90 가

2 가

- , LCD  
가

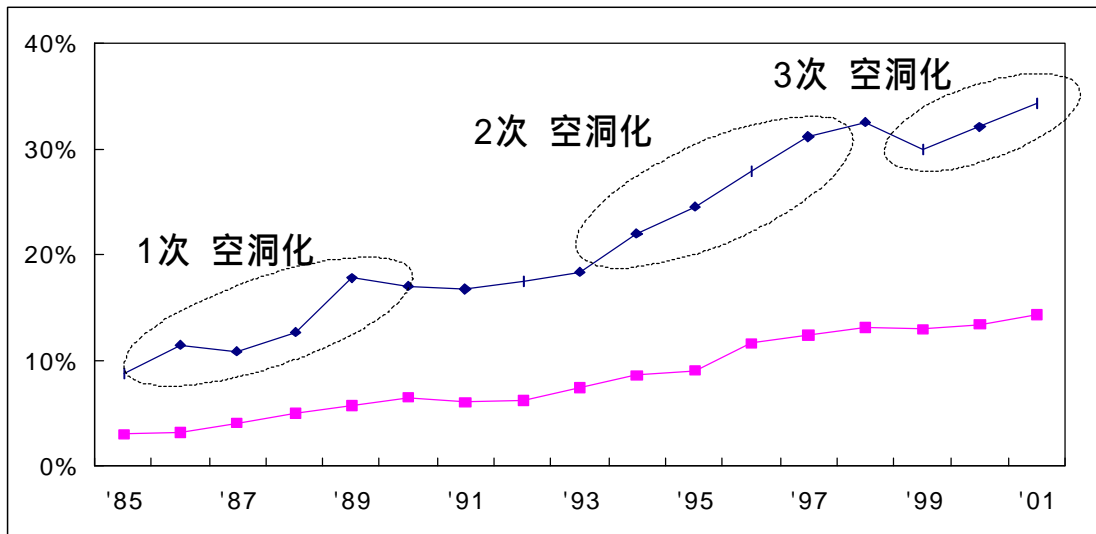
WTO 가 (2001 ) 가

- 가

· " 가  
"

- R&D

:



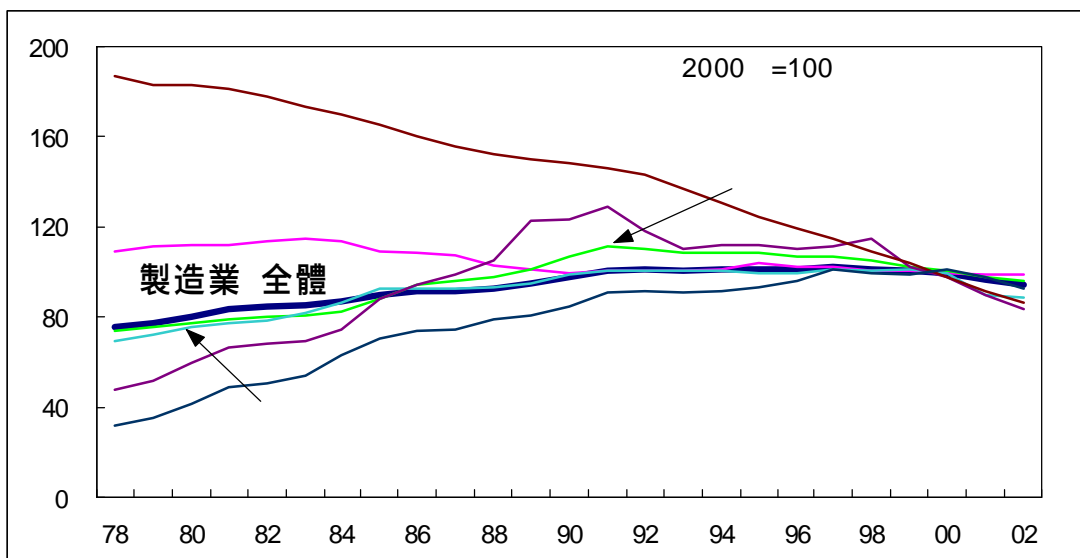
: 日本製造業 復活の戦略, JETRO, 2003

가 가

가 가

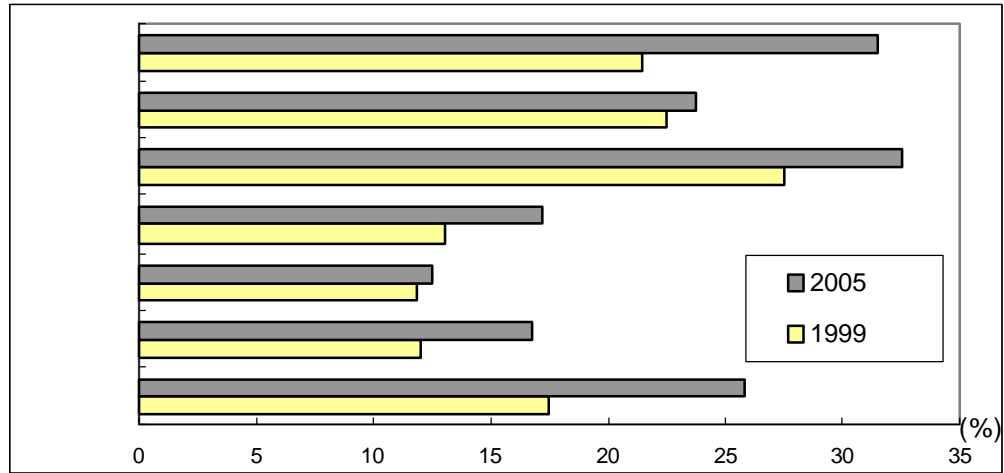
-

1997



: 經濟産業省

脱



: 週刊ダイヤモンド, 2002.1.12  
KIET(가

)

61% , 가

가 가

- 經濟産業省 가 , 2010

250 가

2010

	:	:
2010 (2000 )	- 300 가 · : 57 · : 620 가 · : 60	- 80 · : 250 · : 370 가 · : 100

: 經濟産業省,

가

가

- 가 (東大阪)  
2 2002 1.3  
• 10 2 , 2,000

- 東京 (大田)區 15 35%,  
42% (KIET)

- 가 43% 10

2.

「 」

- :  
47%, 43% , 10 1  
• " "

- (松本) :  
70% , 0.03% 0.001%

Cell

가 . 90  
,

- ( )
- 가 1/3 1/5 16m  
가 가
- 가
- 가
- "50cc 10  
20 , 30 , 50 가 "
- ( (鈴木修) )
- : 3新(新 , 新 , 新 )
- 가
- : " 가 가
- 가 "
- : 1,000  
60%
- 50 60%  
MPU 50%
- :

- , 가 ( WAKAMARU), ( 番龍) 가
- : 50% , (鐵腕)
- 
- : ,
- : ( , )
- : , 가

10	
日本	: M/S 50%
: 膜	
:	60%
精機	: Automatic Transmission , ,
,	+ + 가
:	가 3
, GaN( )	90%
Eisai	:

: 日 , 2003.1.7

(長技)

- " 가 , , NC " ( )

(牧野 昇)	
Virtual	:
	:

: 日 , 2002.4.16

(Time lag)

- ( ) :

• 先 後 가

,

• 가 ' 가

	先
67 가	50
.	2

-

,

SCM(Supply Chain Management)

가

- " 가 가  
 . 가가  
" ( EMCS)

-

IT

- (March) : 29 19  
 , 20 30% , 4  
 3

- CAD  
• CAD

- 가 (燕), (三條), (見附) : 가  
 ,  
 가  
• 가 가

- (帝人) (松山) : Morphotex  
• Morphotex : 가 ,



- (日本) :
- : 가 0.4mm
- : " 가 1.5 가 .  
가 2 " 31km
- ,
- Black box
- (帝人) :
- : " 가  
"
- : , ,
- , ,
- 가 .

## EMS(Electronic Manufacturing Service)

- EMCS 10

• , , , A/S

- UMC 實裝

, A/S 가

- , A/S

• 2, 3 가

가

-

•

•

가

-

,

• , , 가 , 가

가

가

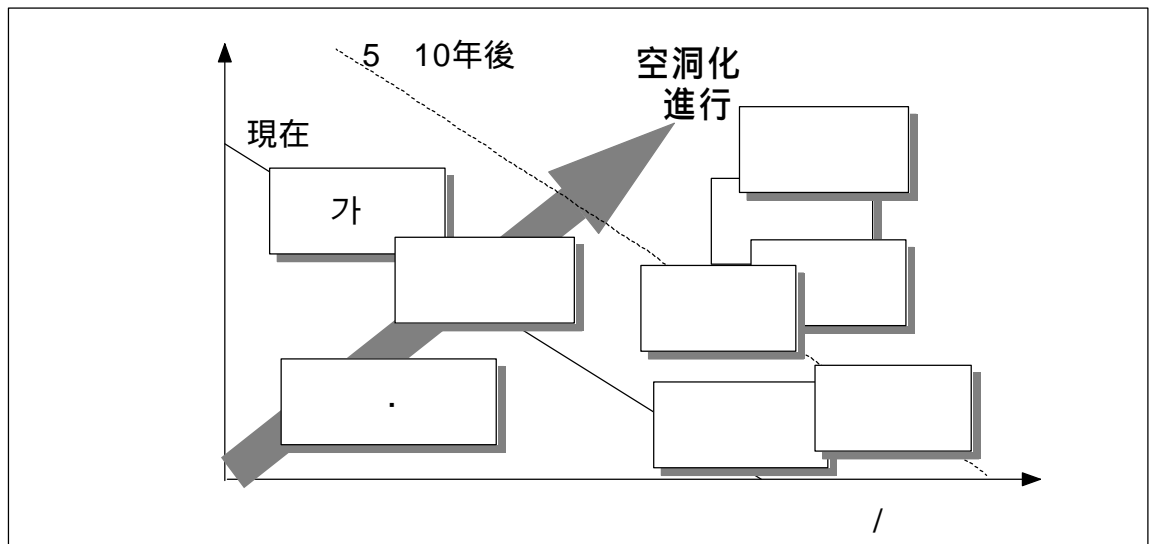
-

가

-

•

가



가

,

-

•

•

1949

,

.

(豊田喜一郎)

.

長技

-

-

•

1980 '5S', 1990 '

','

1%

'

0.01

'

-

,

•

:

가

,

-

日本

1993

가

.

.

가

가

- 가 가
- 가

가

- 
- 

-

- 10 가
- 

-

- , IT
- , ,
- 二兆雙星(2 兆 2 )  
LCD, , ,

-

- 90 가  
, IT가

가 가

가

-

• ( ), 가

( )

• 85 가 ,

6.2 가

-

,

• / (2001 ) : 11.1%, 5.45%, 9.17%

-

가

, , ,  
(jyk@seri.org)

## Trend

&lt; &gt;

	8. 12	8. 13	8. 14	8. 15	8. 18
/ (가)	1,178.7	1,179.7	1,176.8	-	1,178.2
/	118.73	119.18	119.03	119.19	119.38
(3 AA-, %)	5.91	5.89	5.94	-	5.95
(3, %)	4.63	4.60	4.66	-	4.67
가 (KOSPI)	701.30	713.08	727.01	-	730.10

&lt; &gt;

( ( ), %)

	2001	2002	2002.12	2003. 4	5	6	7
GDP	3.1	6.3	6.8				
	4.7	6.8	6.8	..	..	..	..
	-9.6	6.8	6.8				
가	1.3	7.3	9.5	1.9	-1.8	7.8	..
	75.1	76.9	77.0	76.7	74.1	76.8	..
( )	3.8	3.1	3.1	3.3	3.2	3.3	3.4
	(84.5)	(70.8)	(70.2)	(75.6)	(74.4)	(75.5)	(78.1)
	0.23	0.06	0.07	0.08	0.08	0.10	..
가	4.1	2.7	3.7	3.7	3.2	3.0	3.2
( )	1,504.4	1,624.7	150.3	157.4	146.9	157.2	155.4
( )	(-12.7)	(8.0)	(26.1)	(19.3)	(3.6)	(21.9)	(16.0)
( )	1,411.0	1,521.3	144.5	147.7	135.1	133.9	148.8
( )	(-12.1)	(7.8)	(27.9)	(17.6)	(6.4)	(12.2)	(14.1)
( )	82.4	60.9	-6.5	-3.7	11.8	17.6	..
( )	1,028.2	1,214.1	1,214.1	1,236.2	1,283.4	1,316.6	1,329.1
( )	1,188	1,310	1,310	1,392	1,417	1,440	..